

## سیم جوش توپودری برای جوشکاری زیرپودری KJTUBS - 355

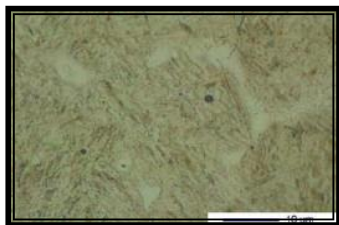
استاندارد

**DIN 8555**  
UP 6 - GF - 55 - G

آنالیز شیمیایی فلز جوش ( درصد وزنی )

Wire + Flux	C	Si	Mn	Cr	Ni	Mo	W	V
KJTUBS - 355 + KJF - 915	0.3 - 0.4	0.7 - 0.9	1.3 - 1.5	6.0 - 7.0	0.2 - 0.3	1.7 - 1.9	0.9-1.1	1.2-1.6

مشخصات فنی و متالورژیکی



- قابلیت ماشینکاری : خیلی سخت
- نوع جریان جوشکاری : DCEP
- ساختار فلز جوش : مارتنزیت + کاربیدهای ثانویه
- مقاومت سایشی فلز با فلز : بسیار عالی
- سختی برای فلزجوش : مطابق جدول زیر

سختی فلز جوش

50 ± 2
53 ± 2
55 ± 2

KJTUBS - 355 + KJF - 915

۱ لایه رسوب جوش
۲ لایه رسوب جوش
۳ لایه رسوب جوش

بسته بندی و قطر سیم

بسته بندی به صورت کلاف ۲۵ و بشکه ۲۵۰ کیلوگرمی برحسب سایز سیم و سفارش مشتری برابر جدول زیر می باشد:

زیرپودری  
2.80 , 3.20

روش استفاده  
قطر سیم ( میلیمتر )

توضیحات

- سیم توپودری برای سخت کاری سطحی به روش جوشکاری زیرپودری .
- مقاومت خوب در برابر تنش های فشاری
- مقاومت سایشی فلز به فلز عالی و کاهش تنش سایشی در دمای بالا ناشی از ریزساختار مارتنزیتی و کاربیدهای ثانویه
- قابل استفاده برای روکش کاری محورها و قطعات در معرض تنش خزشی و یا در حال گردش مانند غلتک های پینچ رول ، درام کابل جرثقیل ها، قالب های فورج، ماردونهای تغذیه.
- بهترین نتایج برای جوشکاری در دولایه حاصل می شود.
- ۳۰۰ درجه سانتیگراد دمای پیشگرم الزامیست .