

سیم جوش توپودری برای جوشکاری زیرپودری KJTUBS - 345

استاندارد

DIN 8555

UP 1 - GF - 200 - P

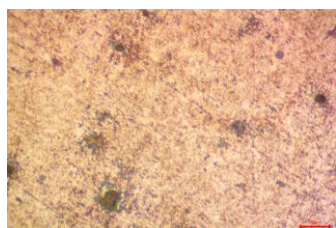
آنالیز شیمیایی فلز جوش (درصد وزنی)

Wire + Flux	C	Si	Mn	V	Mo
KJTUBS - 345 + KJF - 610	0.04 - 0.07	0.3 - 0.5	2.5 - 2.5	0.2 - 0.5	1.5 - 2.0

خواص مکانیکی فلز جوش

Wire + Flux	U.T.S. (Mpa)	Y.T.S. (Mpa)	EL (%)
KJTUBS - 345 + KJF - 610	550 - 610	450 - 500	25 - 27

مشخصات فنی و متالورژیکی



- قابلیت ماشینکاری : خوب
- نوع جریان جوشکاری : DCEP
- ساختار فلز جوش : فریت + پرلیت
- مقاومت به ضربه : خوب توامان با استحکام بالا
- سختی برای فلز جوش : مطابق جدول زیر

Wire + Flux
Hardness (HB)

KJTUBS - 345 + KJF - 610
210 - 225

بسته بندی و قطر سیم

بسته بندی به صورت قرقره پلاستیکی ۱۵ کیلویی برابر با جدول زیر می باشد:

روش استفاده قطر سیم (میلیمتر)	زیرپودری
	1.20 , 1.60

توضیحات

- سیم جوش توپودری مناسب برای جوشکاری لایه نرم و بافر اتصال برای سیم KJTUBS -360 در جوشکاری میل لنگ ها و یاتاقان ها