

سیم جوش توپودری برای جوشکاری زیرپودری KJTUBS - 414

استاندارد

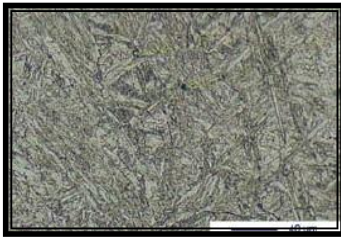
DIN 8555

UP 5 - GF - 40 - CG

آنالیز شیمیایی فلز جوش (درصد وزنی)

Wire + Flux	C	Si	Mn	Cr	Ni	Mo
KJTUBS - 414 + KJF - 915	0.05 - 0.07	0.6 - 0.8	0.7 - 0.9	12.5 - 14.0	4.0 - 5.0	0.9 - 1.2

مشخصات فنی و متالورژیکی



قابلیت ماشینکاری: سخت

نوع جریان جوشکاری: DCEP

ساختار فلز جوش: مارتنزیت + ۱۰٪ فریت

مقاومت به سایش فلز به فلز: خوب

میانگین سختی: 44± 3 Hrc As welded

بسته بندی و قطر سیم

بسته بندی به صورت کلاف ۲۵ و بشکه ۲۵۰ کیلوگرمی برحسب سایزسیم و سفارش مشتری برابر جدول زیر می باشد:

روش استفاده	زیرپودری
قطر سیم (میلیمتر)	2.40 , 2.80 , 3.20

توضیحات

سیم جوش توپودری برای جوشکاری زیر پودری فولادهای ضد زنگ مارتنزیتی و روکش کاری سطحی غلتک های نورد ریخته گری مداوم مناسب برای مقاومت به خوردگی در برابر آب ، خستگی و فرسایش