

## سیم جوش توپودری برای روکش کاری و سخت کاری سطحی

### KJTUBO/G-474WFe

#### استاندارد

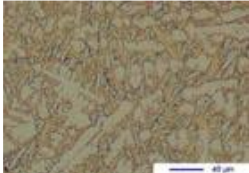
DIN 8555 (MF 21 - 65 - GZ)

DIN EN 14700 (TFe 20 - 65 - GZ)

#### آنالیز شیمیایی فلز جوش ( درصد وزنی )

**Steel – Matrix with Inserted Tungsten- Carbide (52-58%)**

#### مشخصات فنی و متالورژیکی



سختی فلز جوش: ماتریکس 65-67 HRC و کاربید تنگستن 2400 HV<sub>0.4</sub>

قابلیت ماشینکاری: خیلی سخت ( فقط با سنگ )

ساختار فلز جوش: ۳۵٪ کاربید تنگستن / ۳۰٪ کاربیدهای آهن – تنگستن / آستنیت ۳۵٪ + مارتنزیتی

مقاومت سایشی: در برابر مواد معدنی بسیار عالی

#### بسته بندی و قطر سیم

|                   |               |
|-------------------|---------------|
| روش استفاده       | تحت گاز محافظ |
| سایز ( mm )       | 1.60          |
| وزن قرقره یا کلاف | 13-15 Kg      |

#### توضیحات

حاوی ذرات کاربید تنگستن است که ترکیب ذرات و اندازه آنها برای ارائه بهترین مقاومت و سایش بهینه شده است. مناسب برای مته های حفاری معدن ، تیغه های میکسر بتن ، غلتک های سنگ شکن ، دهانه های خردکننده چوب و مته های حفاری معادن و پره های میکسر.

گاز محافظ: Ar + 20% CO<sub>2</sub> و یا 100%CO<sub>2</sub>