

## سیم جوش توپودری برای روکش کاری و سخت کاری سطحی KJTUBO – 455Mo

استاندارد

DIN 8555 (MF 10 - 60 - G)

DIN EN 14700 (T Fe 15 - 60 - G)

آنالیز شیمیایی فلز جوش ( درصد وزنی )

| Self-Shielded  | C        | Si        | Mn        | Cr      | Mo       |
|----------------|----------|-----------|-----------|---------|----------|
| KJTUBO - 455Mo | 4.7- 5.2 | 1.0 - 1.3 | 0.3 – 0.6 | 27 - 30 | 1.0- 1.2 |

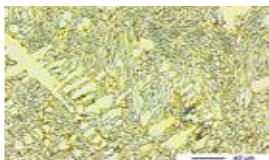
مشخصات فنی و متالورژیکی

سختی فلز جوش : 58-61 HRC

قابلیت ماشینکاری: فقط با سنگ

ساختار فلز جوش : کاربیدهای اولیه و کاربیدهای یوتکتیک M7C3 در یک زمینه آستنیتی

مقاومت سایشی: در برابر مواد معدنی بسیار عالی



بسته بندی و قطر سیم

بسته بندی به صورت قرقره پلاستیکی ۱۵، کلاف ۲۵ و بشکه ۲۵۰ کیلوگرمی بر حسب سایز سیم برابر جدول زیر می باشد:

| روش استفاده | خود محافظ |
|-------------|-----------|
| سایز ( mm ) | 2.80-1.60 |

توضیحات

آلیاژهای کروم بالا برای مقاومت در برابر تنش های سایشی

در مقایسه با سیم ( KJTUBO – 455 ) ، رسوب جوشکاری این الکتروود مقاومت به دمای بالاتری دارد ( تا ۴۵۰ درجه سانتیگراد )

مناسب برای روکش کاری غلتک ها و خردکن سیمان و ذغال سنگ، ورق های ضدسایش، ماردون تغذیه مواد و پره فن ها.