

سیم جوش توپودری برای جوشکاری زیرپودری

KJTUBS - 350

استاندارد

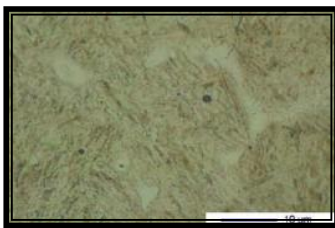
DIN 8555

UP 6 - GF - 50 - G

آنالیز شیمیایی فلز جوش (درصد وزنی)

Wire + Flux	C	Si	Mn	Cr	Ni	Mo	W	V
KJTUBS - 350 + KJF - 915	0.3 - 0.4	0.7 - 0.9	1.3 - 1.5	5.0 - 6.0	0.2 - 0.3	1.7 - 1.9	1.2 - 1.4	0.15

مشخصات فنی و متالورژیکی



قابلیت ماشینکاری : خیلی سخت

نوع جریان جوشکاری : DCEP

ساختار فلز جوش : مارتنزیت

مقاومت سایشی فلز با فلز : خیلی خوب

سختی برای فلز جوش : مطابق جدول زیر

Wire + Flux

KJTUBS-350 + KJF-915

Hardness(HRC)

47 - 52

بسته بندی و قطر سیم

بسته بندی به صورت کلاف ۲۵ و بشکه ۲۵۰ کیلوگرمی برحسب سایزسیم و سفارش مشتری برابر جدول زیر می باشد:

روش استفاده	ظرف سیم (میلیمتر)	ظرف سیم
ظرف سیم (میلیمتر)	2.80 , 3.20	ظرف سیم

توضیحات

سیم توپودری برای سخت کاری سطحی به روش جوشکاری زیرپودری .

مقاومت خوب در برابر تنش های فشاری

مقاومت سایشی فلز به فلز عالی و کاهش تنش سایشی در دمای بالا ناشی از ریزساختار مارتنزیتی

قابل استفاده برای روکش کاری محورها و قطعات در معرض تنش خزشی و یا در حال گردش مانند درام کابل جرثقیل ها، قالب های فورج،

ماردونهای تغذیه.