

## سیم جوش توپودری برای جوشکاری زیرپودری

### KJTUBS - 340

استاندارد

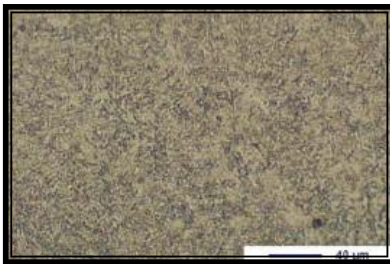
DIN 8555

UP 1 - GF - 350 - G

#### آنالیز شیمیایی فلز جوش ( درصد وزنی )

Wire + Flux	C	Si	Mn	Cr	Mo	Nb
KJTUBS - 340 + KJF - 915	0.11 - 0.13	0.4 - 0.6	1.3 - 1.5	4.1 - 4.3	0.45 - 0.65	0.14 - 0.16

#### مشخصات فنی و متالورژیکی



قابلیت ماشینکاری: خوب

نوع جریان جوشکاری: DCEP

ساختار فلز جوش: مارتنزیت - بینیت

مقاومت به سایش فلز به فلز: خوب

مقاومت به ضربه: متوسط

سختی برای فلز جوش: مطابق جدول زیر

Wire + Flux

KJTUBS - 340 + KJF - 915

Hardness( HB )

325 - 375

#### بسته بندی و قطر سیم

بسته بندی به صورت کلاف ۲۵ و بشکه ۲۵۰ کیلوگرمی برحسب سائزسیم و سفارش مشتری برابر جدول زیر می باشد:

روش استفاده

زیرپودری

قطر سیم ( میلیمتر )

240 , 2.80 , 3.20

#### توضیحات

سیم توپودری برای سخت کاری سطحی به روش جوشکاری زیرپودری . مناسب برای بازسازی و روکش کاری محورها و قطعات مشابه که در معرض سایش فلز با فلز در حال گردش قرار دارند مانند رولیکها و چرخهای بولدوزر و ماشینهای راهسازی.