

## سیم جوش توپودری برای جوشکاری زیرپودری

### KJTUBS - 330

استاندارد

DIN 8555

UP1 - GF - 350 - P

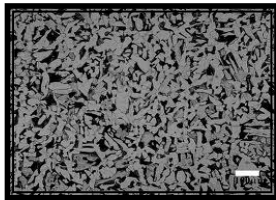
#### آنالیز شیمیایی فلز جوش ( درصد وزنی )

Wire + Flux	C	Si	Mn	Cr	Ni	Mo
KJTUBS - 330+ KJF - 915	0.08- 0.12	0.4 - 0.6	1.2 - 1.4	2.3 - 2.5	3.4 - 3.6	0.50 - 0.70

#### خواص مکانیکی فلز جوش

Wire + Flux	U.T.S. ( Mpa)	Y.T.S. ( Mpa)	EL (%)	Charpy test -30°C
KJTUBS - 330 + KJF - 915	850 - 900	650 - 700	17 - 19	30 - 35

#### مشخصات فنی و متالورژیکی



- قابلیت ماشینکاری: خوب
- نوع جریان جوشکاری: DCEP
- ساختار جوش: فریت - پرلیت
- مقاومت به ضربه: خیلی خوب توامان با استحکام بالا
- سختی برای فلز جوش: مطابق جدول زیر

Wire + Flux

KJTUBS - 330 + KJF - 915

Hardness ( HRC )

36 - 39

#### بسته بندی و قطر سیم

بسته بندی به صورت قرقره پلاستیکی ۱۵، کلاف ۲۵ و بشکه ۲۵۰ کیلوگرمی برحسب سایزسیم و سفارش مشتری برابر جدول زیر می باشد:

روش استفاده	قطر سیم ( میلیمتر )	زیرپودری
	1.60 , 2.0 , 2.40 , 2.80 , 3.20	

#### توضیحات

سیم جوش توپودری حاوی آلیاژهای کروم، نیکل و مولیبدن که برای جوشکاری فولادهای کم آلیاژ با استحکام بالا الزامی بودن دمای پیشگرم بر اساس مقدار کربن معادل و ضخامت قطعه کار مناسب برای جوشکاری فولاد S960 و فولادهای HSLA مقاومت ضربه مناسب حتی در دمای ۳۰- درجه سانتیگراد مناسب برای تجهیزات راه سازی، تجهیزات جرثقیل و سازه هایی تحت تنش کششی بالا احتمال کاهش استحکام و چقرمگی در فولادهای HSLA در صورت دمای بین پاسی بیش از ۲۰۰ درجه سانتیگراد.