

سیم جوش توپودری برای جوشکاری زیرپودری

KJTUBS - 320

استاندارد

DIN 8555

UP1 - GF - 300 - T

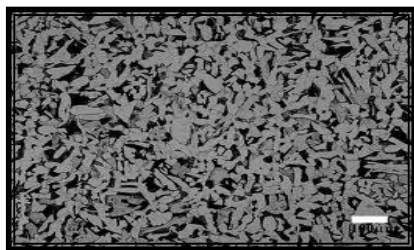
آنالیز شیمیایی فلز جوش (درصد وزنی)

Wire + Flux	C	Si	Mn	Cr	Mo
KJTUBS - 320 + KJF - 920	0.07 - 0.09	0.7 - 1.0	1.8 - 2.1	1.3 - 1.6	0.4 - 0.6

خواص مکانیکی فلز جوش

Wire + Flux	U.T.S. (Mpa)	Y.T.S. (Mpa)	EL (%)	Charpy test R.T.
KJTUBS - 320 + KJF - 920	830 - 850	750 - 770	18 - 20	40 - 60

مشخصات فنی و متالورژیکی



- قابلیت ماشینکاری : خوب
- نوع جریان جوشکاری : DCEP
- ساختار جوش : فریت - پرلیت
- مقاومت سایش فلز به فلز : خوب
- سختی برای فلز جوش : مطابق جدول زیر

Wire + Flux

KJTUBS - 320 + KJF - 920

Hardness(HB)

265 - 310

بسته بندی و قطر سیم

بسته بندی به صورت کلاف ۲۵ و بشکه ۲۵۰ کیلوگرمی برحسب سایزسیم و سفارش مشتری برابر جدول زیر می باشد:

روش استفاده	زیرپودری
قطر سیم (میلیمتر)	240 , 2.80 , 3.20

توضیحات

سیم جوش توپودری مناسب برای روکش کاری به روش جوشکاری زیرپودری
مقاومت خزشی مناسب جوش حاصله به دلیل وجود عناصر آلیاژی کروم و مولیبدن و کربن پایین
مناسب برای روکش کاری چرخهای قطار، چرخهای جرثقیل و ...