

KJTUBS - 440

استاندارد :

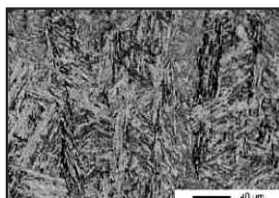
DIN 8555

UP 6 - GF - 50 - RT

آنالیز شیمیایی فلز جوش (درصد وزنی) :

| پودر + سیم | C | Si | Mn | Cr | Ni | Mo | V |
|--------------------------|-------------|-----------|-----------|-------------|-----------|-----------|-----------|
| KJTUBS - 440 + KJF - 915 | 0.20 - 0.25 | 0.5 - 0.7 | 0.8 - 1.0 | 10.5 - 11.5 | 2.0 - 2.2 | 1.2 - 1.4 | 0.5 - 0.8 |

مشخصات فنی و متالورژیکی:



قابلیت ماشینکاری: متوسط
 نوع جریان جوشکاری: DCEP
 ساختار جوش: مارتزیت
 مقاومت سایش فلز به فلز: خوب
 سختی برای فلز جوش: مطابق جدول زیر

| | |
|------------|--------------------------|
| سیم + پودر | KJTUBS - 440 + KJF - 915 |
| سختی (HRC) | 48-52 |

بسته بندی و قطر سیم:

بسته بندی به صورت هاسپل ۲۰۰ تا ۲۵۰ کیلویی، قرقره ۱۵ و کلاف ۲۵ کیلویی، مطابق با سایز سیم و سفارش مشتری برابر جدول زیر می باشد:

| قطر سیم (mm) |
|------------------|
| 3.0 - 3.20 - 4.0 |

توضیحات:

سیم جوش توپودری KJGTUBS-440 رسوب جوش مارتزینی حاصل دارای مقاومت به سایش مناسب در دمای بالا و مقاومت به خوردگی می باشد. برای روکش کاری غلتک های نورد گرم، پینچ رول، غلتک های نورد تسمه و ... مناسب است.