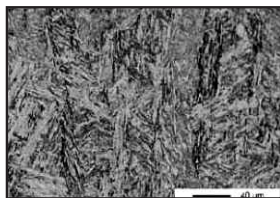


KJTUBS - 420

استاندارد :	
AWS A5.9	DIN 8555
EC420	UP6 - GF - 50 - C

آنالیز شیمیایی فلز جوش (درصد وزنی) :				
پودر + سیم	C	Si	Mn	Cr
KJTUBS - 420 + KJF - 915	0.25 - 0.35	0.3 - 0.5	0.5 - 0.7	12.0 - 14.0

مشخصات فنی و متالورژیکی:



قابلیت ماشینکاری: متوسط

نوع جریان جوشکاری: DCEP

مقاومت سایشی فلز به فلز: خوب

سختی برای ۵mm ضخامت فلز جوش: مطابق جدول زیر (دو لایه جوش)

پودر + سیم	KJTUBS-420+KJF-915
سختی (HRC)	46-50

بسته بندی و قطر سیم:

بسته بندی به صورت هاسپل ۲۰۰ تا ۲۵۰ کیلویی، قرقره ۱۵ و کلاف ۲۵ کیلویی، مطابق با سایز سیم و سفارش مشتری برابر جدول زیر می باشد:

قطر سیم (mm)
2.40 - 3.0 - 3.20

توضیحات :

سیم جوش توپودری KJGTUBS-420 برای جوشکاری زیرپودری فولادهایی که مقاومت به خوردگی و خستگی حرارتی مد نظر است، بسیار مناسب می باشد. این سیم با پودر جوشکاری KJF-915 برای روکش کاری سطح غلتک‌های پینچ رول قابل استفاده بوده و مقاومت در برابر بخار آب از ویژگی های آن می باشد. با منفی شدن الکتروود، نرخ امتزاج فلز پایه با فلز جوش (Dilution) کاهش می یابد.

سیم KJGTUBS-420 تقریباً معادل سیم زیر می باشد:

SOUOKAY SK 420 - SA