

KJTUBS - 410

استاندارد :

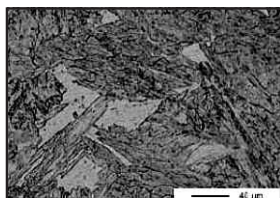
DIN 8555

UP 5 - GF - 40 - C

آنالیز شیمیایی فلز جوش (درصد وزنی) :

پودر + سیم	C	Si	Mn	Cr
KJTUBS - 410 + KJF - 915	0.05 - 0.1	0.6 - 0.8	0.7 - 0.9	12.0 - 13.0

مشخصات فنی و متالورژیکی:



قابلیت ماشینکاری: با ابزار کاربیدی خوب است

نوع جریان جوشکاری: DCEP

سختی برای ۵mm ضخامت فلز جوش: مطابق جدول زیر (دو لایه جوش)

پودر + سیم	As Weld	525 °C	550 °C	575 °C	600 °C
KJTUBS - 410 + KJF - 915	38 - 40 HRC	36 - 38 HRC	34 - 36 HRC	29 - 31 HRC	27 - 29 HRC

بسته بندی و قطر سیم:

بسته بندی به صورت هاسپل ۲۰۰ تا ۲۵۰ کیلویی، قرقره ۱۵ و کلاف ۲۵ کیلویی، مطابق با سایز سیم و سفارش مشتری برابر جدول زیر می باشد:

قطر سیم (mm)
2.40 - 3.0 - 3.20

توضیحات:

سیم جوش توپودری KJGTUBS-410 برای جوشکاری فولادهای ضد زنگ فریتی به روش جوشکاری زیرپودری مناسب است. این سیم با پودر جوشکاری KJF-915 برای روکش کاری سطحی غلتک های ریخته گری مداوم قابل استفاده بوده و جوش حاصله دارای مقاومت به خوردگی خوب در برابر بخار آب می باشد.

سیم KJGTUBS-410 تقریباً معادل سیم زیر می باشد:

SOUDOKAY SK 410-SA