

KJTUBS - 350

استاندارد :

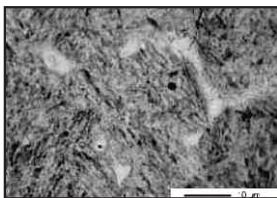
DIN 8555

UP 6 - GF - 50 - G

آنالیز شیمیایی فلز جوش (درصد وزنی) :

سیم + پودر	C	Si	Mn	Cr	Ni	Mo	W	V
KJTUBS - 350 + KJF - 915	0.3 - 0.4	0.7 - 0.9	1.3 - 1.5	5.0 - 6.0	0.2 - 0.3	1.7 - 1.9	1.2 - 1.4	0.15

مشخصات فنی و متالورژیکی:



قابلیت ماشینکاری: متوسط

نوع جریان جوشکاری: DCEP

مقاومت سایشی فلز با فلز: خیلی خوب

سختی برای ۵mm ضخامت فلز جوش: مطابق جدول زیر (دو لایه جوش)

سیم + پودر	KJTUBS-350+KJF-915
سختی (HRC)	47-52

بسته بندی و قطر سیم:

بسته بندی به صورت هاسپل ۲۰۰ تا ۲۵۰ کیلویی، قرقره ۱۵ و کلاف ۲۵ کیلویی، مطابق با سایز سیم و سفارش مشتری برابر جدول زیر می باشد:

قطر سیم (mm)
1.60 - 2.0 - 2.40 - 3.0 - 3.20

توضیحات :

سیم جوش توپودری KJGTUBS-350 برای سخت کاری سطحی به روش جوشکاری زیرپودری مناسب بوده و با پودر KJF-920 نیز قابل استفاده می باشد. جوش حاصله دارای مقاومت سایشی فلز به فلز و مقاومت مناسب در برابر تنش های فشاری مطلوبی بوده و می توان از آن برای روکش کاری محورها و قطعات مشابه که در معرض تنش خزشی و یا در حال گردش می باشند مانند درام کابل جرثقیل ها ، قالب های فورج، ماردونهای تغذیه و ... استفاده نمود.

سیم KJGTUBS-350 تقریباً معادل سیم زیر می باشد:

SOUDOKAY SK 258 SA