

KJTUBS - 340

استاندارد :

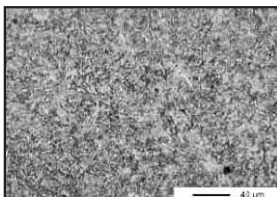
DIN 8555

UP 1 - GF - 350 - G

آنالیز شیمیایی فلز جوش (درصد وزنی) :

پودر + سیم	C	Si	Mn	Cr	Mo	Nb
KJTUBS - 340 + KJF - 915	0.11 - 0.13	0.4 - 0.6	1.3 - 1.5	4.1 - 4.3	0.45 - 0.65	0.14 - 0.16

مشخصات فنی و متالورژیکی:



قابلیت ماشینکاری: خوب

نوع جریان جوشکاری: DCEP

ساختار فلز جوش: مارتنزیت + بینیت

مقاومت به ضربه: توامان با استحکام بالا مناسب است

سختی برای ۵mm ضخامت فلز جوش: مطابق جدول زیر (دو لایه جوش)

سیم + پودر	KJTUBS - 340 + KJF - 915
سختی (HB)	325 - 375

بسته بندی و قطر سیم:

بسته بندی به صورت هاسپل ۲۰۰ تا ۲۵۰ کیلویی، قرقره ۱۵ و کلاف ۲۵ کیلویی، مطابق با سایز سیم و سفارش مشتری برابر جدول زیر می باشد:

قطر سیم (mm)
2.40 - 3.0 - 3.20

توضیحات :

سیم جوش توپودری KJGTUBS-340 برای سخت کاری سطحی به روش جوشکاری زیرپودری مناسب بوده و با پودر جوش های KJF - 610 و KJF - 915 قابل استفاده می باشد. برای روکش کاری محورها و قطعات مشابه که در معرض سایش فلز با فلز در حال گردش قرار دارند مانند رولیکها و چرخهای بولدوزر و ماشینهای راهسازی مناسب می باشد.

سیم KJGTUBS-340 تقریباً معادل سیم زیر می باشد:

SOUKOKAY SK 350-SA