

KJTUBS - 322

استاندارد :

DIN 8555

UP 1 - GF - 250 - P

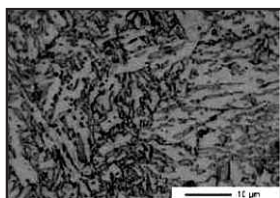
آنالیز شیمیایی فلز جوش (درصد وزنی) :

پودر + سیم	C	Si	Mn	Cr	Ni	Mo
KJTUBS - 322 + KJF - 610	0.03 - 0.05	0.2 - 0.3	1.1 - 1.3	1.0 - 1.3	1.8 - 2.0	0.40 - 0.50
KJTUBS - 322 + KJF - 910	0.04 - 0.06	0.15 - 0.2	0.5 - 0.7	1.05 - 1.25	1.8 - 2.1	0.45 - 0.55
KJTUBS - 322 + KJF - 915	0.04 - 0.06	0.4 - 0.7	0.8 - 1.0	1.1 - 1.3	1.8 - 2.1	0.45 - 0.55

خواص مکانیکی فلز جوش :

پودر + سیم	استحکام کششی (Mpa)	استحکام تسلیم (Mpa)	ازدیاد طول (%)	تست ضربه
				ISO - V (J) RT
KJTUBS - 322 + KJF - 610	730 - 750	620 - 640	19 - 21	80 - 100
KJTUBS - 322 + KJF - 910	720 - 740	610 - 630	19 - 21	110 - 130
KJTUBS - 322 + KJF - 915	790 - 820	650 - 670	19 - 21	100 - 120

مشخصات فنی و متالورژیکی:



قابلیت ماشینکاری: خوب

نوع جریان جوشکاری: DCEP

ساختار فلز جوش: فریتی

مقاومت به ضربه: توامان با استحکام بالا مناسب است

سختی برای ۵mm ضخامت فلز جوش: مطابق جدول زیر (دو لایه جوش)

سیم + پودر	KJTUBS - 322 + KJF - 610	KJTUBS - 322 + KJF - 910	KJTUBS - 322 + KJF - 915
سختی (HB)	220-240	215-235	225-250

بسته بندی و قطر سیم:

بسته بندی به صورت هاسپل ۲۰۰ تا ۲۵۰ کیلویی، قرقره ۱۵ و کلاف ۲۵ کیلویی، مطابق با سایز سیم و سفارش مشتری برابر جدول زیر می باشد:

قطر سیم (mm)
2.40 - 3.0 - 3.20

توضیحات:

سیم جوش توپودری KJGTUBS-322 برای روکش کاری به روش جوشکاری زیرپودری مناسب بوده و با پودرهای KJF - 610 و KJF - 915 نیز قابل مصرف می باشد. این سیم بعنوان لایه بافر، بخصوص برای روکش کاری غلتک های ریخته گری مداوم قابل استفاده است.