

KJTUBS - 307

استاندارد :

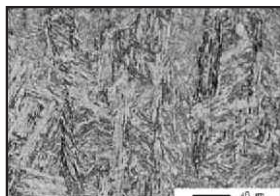
DIN 8555

UP6 - GF - 50 - G

آنالیز شیمیایی فلز جوش (درصد وزنی) :

سیم + پودر	C	Si	Mn	Cr	Mo	Ni
KJTUBS - 307 + KJF - 610	0.2 - 0.3	0.5 - 0.7	1.4 - 1.7	4.9 - 5.3	0.80 - 1.0	Max 0.2
KJTUBS - 307 + KJF - 915	0.25 - 0.35	0.7 - 0.9	1.0 - 1.2	5.0 - 5.4	0.85 - 1.0	Max 0.2
KJTUBS - 307 + KJF - 920	0.27 - 0.35	0.9 - 1.1	1.1 - 1.3	5.0 - 5.4	0.85 - 1.05	Max 0.2

مشخصات فنی و متالورژیکی:



قابلیت ماشینکاری:

نوع جریان جوشکاری: DCEP

ساختار جوش: مارتنزیت

مقاومت سایش فلز به فلز: خیلی خوب

مقاومت به ضربه: متوسط

سختی برای ۵mm ضخامت فلز جوش: مطابق جدول زیر (دو لایه جوش)

سیم + پودر	KJTUBS - 307 + KJF - 610	KJTUBS - 307 + KJF - 915	KJTUBS - 307 + KJF - 920
سختی (HRC)	44 - 47	47 - 50	48 - 51

بسته بندی و قطر سیم:

بسته بندی به صورت هاسپل ۲۰۰ تا ۲۵۰ کیلویی، قرقره ۱۵ و کلاف ۲۵ کیلویی، مطابق با سایز سیم و سفارش مشتری برابر جدول زیر می باشد:

قطر سیم (mm)
1.60 - 2.0 - 2.40 - 3.0 - 3.20

توضیحات :

سیم جوش توپودری KJGTUBS-307 برای سخت کاری سطحی به روش جوشکاری زیر پودری مناسب می باشد. ساختار مارتزینی حاصل از این جوش مقاومت به سایش مناسب ایجاد نموده و مقاومت در برابر تنش سایشی یا فرسایش فلز به فلز را افزایش داده و بخصوص برای سخت کاری غلتک های با قطر کم بسیار مناسب است. از موارد کاربرد آن میتوان به جوشکاری غلتک ها و شفت ها، چرخهای جرثقیل، ماردون های تغذیه مواد، میل لنگ موتورها و ... اشاره نمود. استفاده از این سیم بدلیل پایین بودن ریسک ترک جوش، برای موارد فوق توصیه می شود.

سیم KJGTUBS-307 تقریباً معادل سیم زیر می باشد:

ESAB Tubrod 15.52S